

**市内の空間線量率観測結果  
12月も通常の範囲内でした**

毎日午前9時に、上越地域消防事務組合管内の各消防署において、地上1メートルで測定した値（月間の平均値、最小値、最大値）は、いずれも通常の値である毎時0・016〜0・16マイクロシーベルトの範囲内でした。



**国民年金保険料の納付は口座振替での前払いがお得**

口座振替は、納め忘れが少なく便利です。また、保険料をまとめて前払いすると保険料が割り引きになります。希望する人は、金融機関または上越年金事務所へ、早めに手続きしてください。

令和6年度の保険料額・前払いする場合の割引額は、2月下旬に決定予定です。詳しくは日本年金機構ホームページをご覧ください。

**■上越年金事務所国民年金課**  
(☎025・524・4112)

詳しくは



**雪崩による事故にご注意を**

これからの季節は、まとまった降雪・降雨や気温の上昇により雪崩が発生しやすくなるため、注意が必要です。



斜面に現れた雪の裂け目（クラック）、しわ状の雪模様（雪しわ）、斜面から落ちてくるボールのような雪の塊（スノーボール）などの現象は、雪崩につながる危険があります。雪崩やその前兆を見つけたときは、安全な場所まで離れた上で、連絡してください。

**■河川海岸砂防課** (☎025・520・5780)、各総合事務所

詳しくは



**救急医療・災害時支援情報キット**

自身の医療情報や緊急連絡先などを記入し、急病時の救急医療活動や災害時に避難先で支援を受けるときに活用します。用紙に記載



した内容に変更があれば随時修正し、最新の状態で更新しておきましょう。出来上がった用紙は筒に入れ、冷蔵庫や非常用持出袋に保管してください。

キットは、65歳以上（令和5年4月1日現在）のひとり暮らし高齢者世帯などに配布しています。

**■高齢者支援課** (☎025・520・5707)

**歯科健診を受けましょう**

対象者には、昨年4月に受診券を送付しています。受診していない人は、3月31日④までに受診しましょう。

妊婦とその夫には母子健康手帳交付時に受診券を渡していますので、安定期の体調の良いときに受診してください。

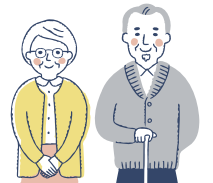
**■成人歯科健診**  
対費令和5年度末時点で20歳、



**老人医療費助成制度(県老)**

40歳、45歳、50歳、55歳、60歳、65歳の人、妊婦とその夫  
②自己負担金500円、70歳の人③無料  
④健康づくり推進課 (☎025・520・5842)

**●後期高齢者歯科健診**  
対費令和5年度末時点で76歳、80歳の人②無料  
③国保年金課 (☎025・520・5717)



通院・入院時にかかる医療費の自己負担額の一部を助成します。

①市内に住所があり、後期高齢者医療制度の認定を受けていない65歳〜69歳までの人

②ひとり暮らし、または寝たきり状態の人  
③前年の合計所得金額が135万円以下の人  
④国保保険証を持参し、国保年金課 (☎025・520・5717)、各総合事務所、南・北出張所

**令和6年4月入園  
保育園認定ごも園の2次申し込み**

対象となる園と年齢は、市ホームページを確認するか、幼児保育課または希望の園に問い合わせてください。

※各園で定員を超えた場合は、市が選考を行い、他の入園先をあつせんします。

④2月1日④〜13日④の間に、入園を希望する園で申込書類を受け取り、園へ直接申し込みください

**■幼児保育課**  
(☎025・520・5720)

詳しくは



**高田幼稚園の入園申し込み受け付け(随時)**

高田幼稚園では入園の申し込みを随時受け付けています。詳しくは市ホームページをご覧ください。直接問い合わせてください。

**■高田幼稚園**  
(☎025・523・2895)



詳しくは

